

Roca Tiles News

July 2020

Roca



**Roca in
Casa Decor**

Roca en Casa Decor



VIRTUAL TOUR

of the Roca Tile Showroom

Tour Virtual del Showroom de Roca Ceramica

CLICK HERE FOR
Tour Virtual

We would love to see you at our facilities, while we await, we are making our resources available so you can get to know our products without leaving your professional environment in detail.

Access the virtual tour of the Roca Tile Showroom's exhibition area and the Lab area and discover these unique collection spaces that it possible for you to imagine the design possibilities of Roca.

The Showroom space in La Vall d'Uixó was born to provide the means for a practical and professional environment full of resources for distributors, architects, interior designers and design lovers. Thanks to the virtual tour it is now also possible to combine colour themes, formats, textures and materials in a comprehensive manner.

Nos gustaría verte en nuestras instalaciones, mientras te esperamos, ponemos a tu disposición recursos para que conozcas con detalle nuestros productos sin salir de tu entorno profesional.

Accede al tour virtual del Showroom de Roca Tile de la zona de exposición y de la zona Lab y descubre las colecciones en espacios singulares habilitados para que imagines las posibilidades del diseño con Roca.

El espacio Showroom habilitado en La Vall d'Uixó nace para facilitar un entorno profesional práctico y lleno de recursos para distribuidores, arquitectos, interioristas y amantes del diseño. Gracias al tour virtual ahora también es posible combinar gamas cromáticas, formatos, texturas y materiales de manera integral.

Roca Tiles News

July 2020



01

ROCA IN CASA DECOR RESULTS BALANCE DE ROCA EN CASA DECOR

More than 50 national and international media representatives surrender to the creativity of Masquespacio and the materials of Roca Tile.

Más de 50 medios nacionales e internacionales se rinden ante la creatividad de Masquespacio y los materiales de Roca Tile.

02

ARCHITECT&WORK BILBAO 2020 ARCHITECT&WORK BILBAO 2020

The Abaco In & Out collection is selected to participate in this exclusive event for architects, interior designers and construction sector professionals.

La colección Abaco In&Out seleccionada para participar en este exclusivo evento para arquitectos, interioristas y profesionales del sector de la construcción.

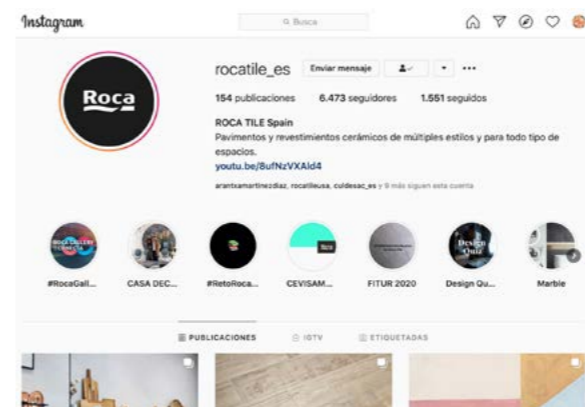


03

100 DAYS WITH @RocaTile_es 100 DÍAS CON @RocaTile_es

Exceptional content for exceptional moments. Inspirational reading, interviews and reflections on Roca's digital channels.

Contenidos singulares para momentos excepcionales. Lecturas, entrevistas y reflexiones inspiradoras en los canales digitales de Roca.



04

TIMELESS ESSENCE ESENCIA ATEMPORAL

The substance of wood and limestone is captured in Bosco and Limestone with all its nuance.

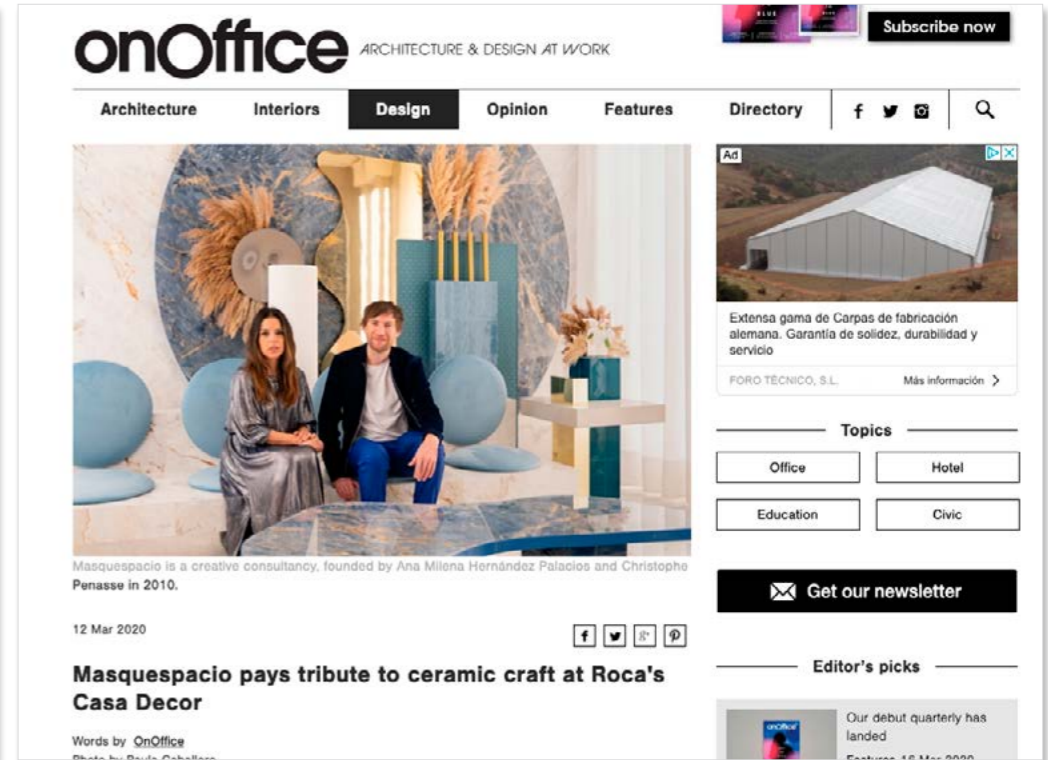
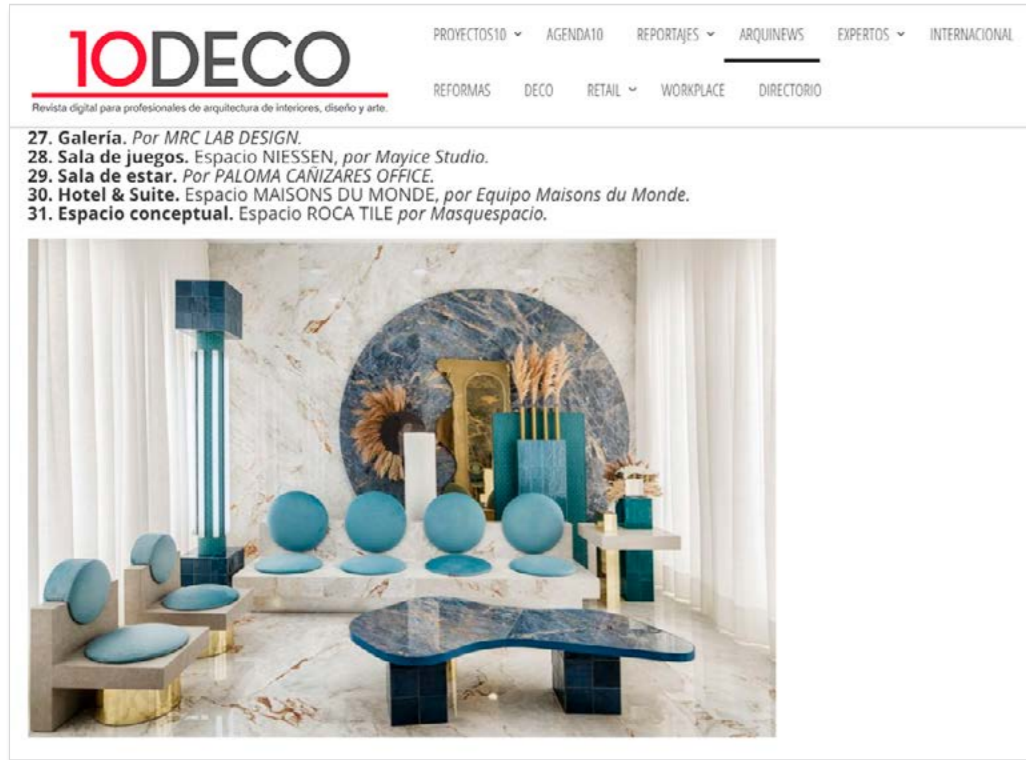
La entidad de la madera y la piedra caliza es capturada con todos sus matices en Bosco y Limestone.





The ceramics of the future star in **Roca space at Casa Decor**

La cerámica del futuro protagoniza el espacio
Roca en Casa Decor



The 55th edition of Casa Decor opened its doors last 4 March in a special edition in which Roca Tile participated with the Masquespacio study on a singular and innovative design that pays homage to ceramic materials and their versatility in interior design.

The space was selected by the major architecture, design and decoration magazines, for their covers and features in March, on the occasion of the opening of Casa Decor. The images of the Roca Tile space starred on the cover of AD Arquitectura y Diseño in its selection of the best Casa Decor spaces and enjoyed an outstanding presence in Elle decoración, 10 decoration and Expansion- Fuera de serie as one of the best spaces.

Although the exhibition was closed to the public on March 14 due to the state of alarm motivated by the COVID-19 pandemic, its impact has continued in online media and magazines, present in the main headers and specialist blogs with reports and references in media such as: Daily Design, El Mueble, el periódico del azulejo, Nuevo Estilo, Project Contract, AD Revista, Revista Interiors, Teresaherreroliving, Sala Baño and blogs and international media such as Archiproductis Archlovin, Covet, House, Covet Edition, Design Hunger, Desing Mate, DesignVerse, DesingBoom, Infurma International Habitat News, On Office Magazine, Sight Unseen, The Architect, The Tree Mag, Ural Fashion or Yellowtrace.

La edición 55 de Casa Decor abrió sus puertas el pasado 4 de marzo en una edición extraordinaria en la que Roca Tile ha participado junto al estudio Masquespacio con un diseño singular e innovador que homenajea los materiales cerámicos y su versatilidad en el interiorismo.

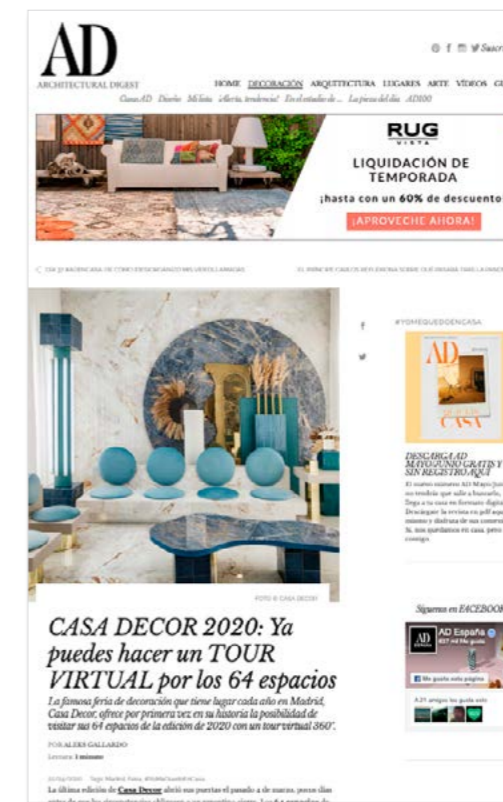
El espacio fue seleccionado por las principales revistas de arquitectura, diseño y decoración, en sus portadas y destacados en marzo, con motivo de la apertura de Casa Decor. Las imágenes del espacio de Roca Tile protagonizaron la portada de la galería de AD Arquitectura y Diseño en su selección de los mejores espacios de Casa Decor y tuvieron presencia destacada en Elle decoración, 10 decoración y Expansión- Fuera de serie como uno de los mejores espacios.

Aunque la exposición fue cerrada al público el 14 de marzo debido al estado de alarma motivado por la pandemia de la COVID-19, su repercusión ha continuado en medios online y revistas, presente en las principales cabeceras y blogs especializados con reportajes y referencias en medios como: Diario Design, El Mueble, El periódico del azulejo, Nuevo Estilo, Proyecto Contract, Revista AD, Revista Interiores, Teresaherreroliving, Sala Baño y blogs y medios internacionales como Archiproductis, Archlovin, Covet House, Covet Edition, Design Hunger, Desing Mate, DesignVerse, DesingBoom, Infurma International Habitat News, On Office Magazine, Sight Unseen, The Architect, The Tree Mag, Ural Fashion o Yellowtrace.

More than 50 national and international media representatives surrender to the creativity of Masquespacio and the materials of Roca Tile.

Más de 50 medios nacionales e internacionales se rinden ante la creatividad de Masquespacio y los materiales de Roca Tile.

CLICK HERE FOR
Tour Virtual



Casa Decor will remain open until 5 July, if you have not been able to visit the Roca Tile showroom, you can take a tour 360° visual look around so you don't miss a detail.

Casa Decor permanecerá abierta hasta el 5 de julio, si no has podido visitar la sala de Roca Tile, puedes recorrerla de manera virtual gracias al tour 360° para que no pierdas detalle.

The Abaco In & Out collection is selected to participate in this exclusive event for architects, interior designers and construction sector professionals.

La colección Abaco In&Out seleccionada para participar en este exclusivo evento para arquitectos, interioristas y profesionales del sector de la construcción.

Roca Tile present in Architect@Work Bilbao

Roca Tile presente en Architect@Work Bilbao

Roca Tile exhibited in Bilbao, in the framework of the Architect@Work fair, In&Out technology, the innovative multi-purpose Roca finish with a silky porcelain touch for both indoor and outdoor use, present at the event with the Abaco collection.

The introduction of new products and technical information are the two key elements of Architect@Work, an event, directed exclusively at architects, interior designers and construction sector professionals, which stands out for its original design. Expert curators commission and approve the products on show to ensure the uniqueness of its presentation which took place at the Bilbao Exhibition Center, 11 and 12 March.

The In&Out finish is the fruit of the Roca Group's commitment to technological improvement and R&D in its products. Abaco In&Out brings together unique adhesion properties that allow for outdoor use, with a CTE Class 3 certification/R11. The Roca space at Architect@Work unveiled the different ranges and possibilities of In&Out and received the visits of architects, designers, engineers, urban planners and developers from all over Europe.

Roca Tile mostró en Bilbao, en el marco de la feria Architect@Work, la tecnología In&Out, el innovador acabado polivalente de Roca con porcelánico de tacto sedoso para uso indistinto en interior y exterior, presente en el evento con la colección Abaco.

La introducción de novedades y la información técnica son los dos elementos clave de Architect@Work, un evento, dirigido en exclusiva a arquitectos, interioristas y profesionales del sector de la construcción, que destaca por su original diseño. Un comisariado de expertos selecciona y aprueba los productos mostrados para garantizar la singularidad de esta presentación que tuvo lugar en el Bilbao Exhibition Center, el 11 y 12 de marzo.

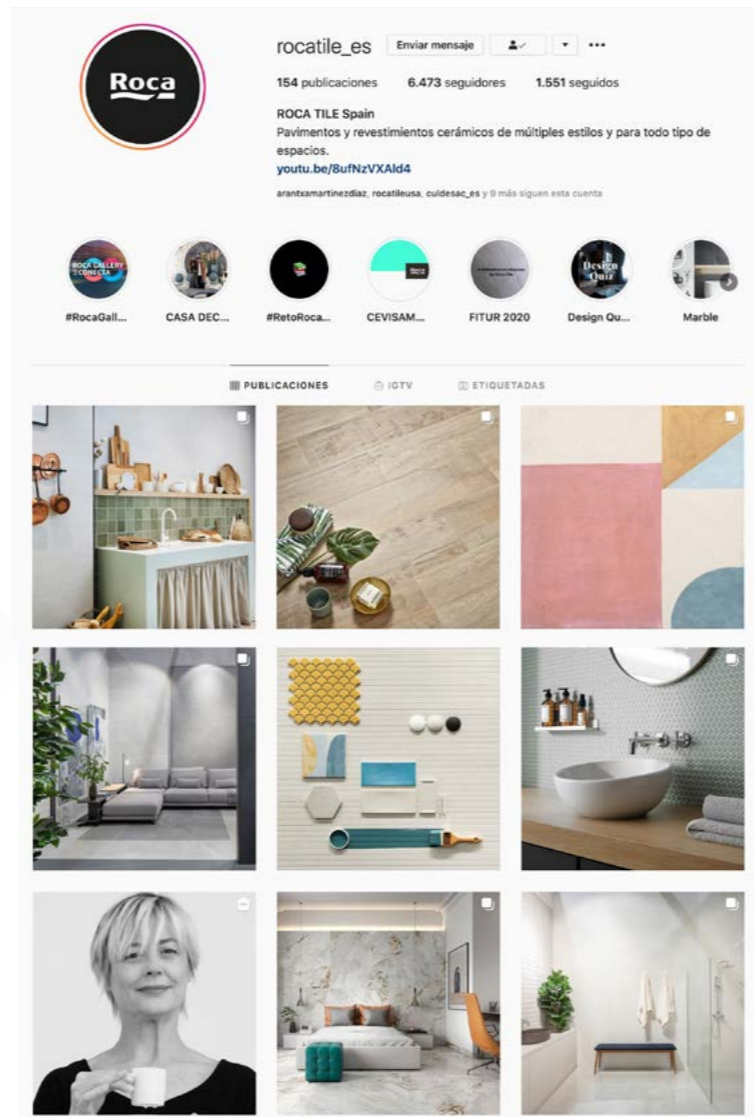
El acabado In&Out es fruto del compromiso del Grupo Roca con la mejora tecnológica e I+D en sus productos. Abaco In&Out reúne propiedades de adherencia únicas que permiten su uso en exteriores, con certificación CTE Clase 3/R11. El espacio de Roca en Architect@Work dio a conocer las diferentes gamas y posibilidades de In&Out y recibió la visita de arquitectos, diseñadores, ingenieros, urbanistas y promotores inmobiliarios de toda Europa.





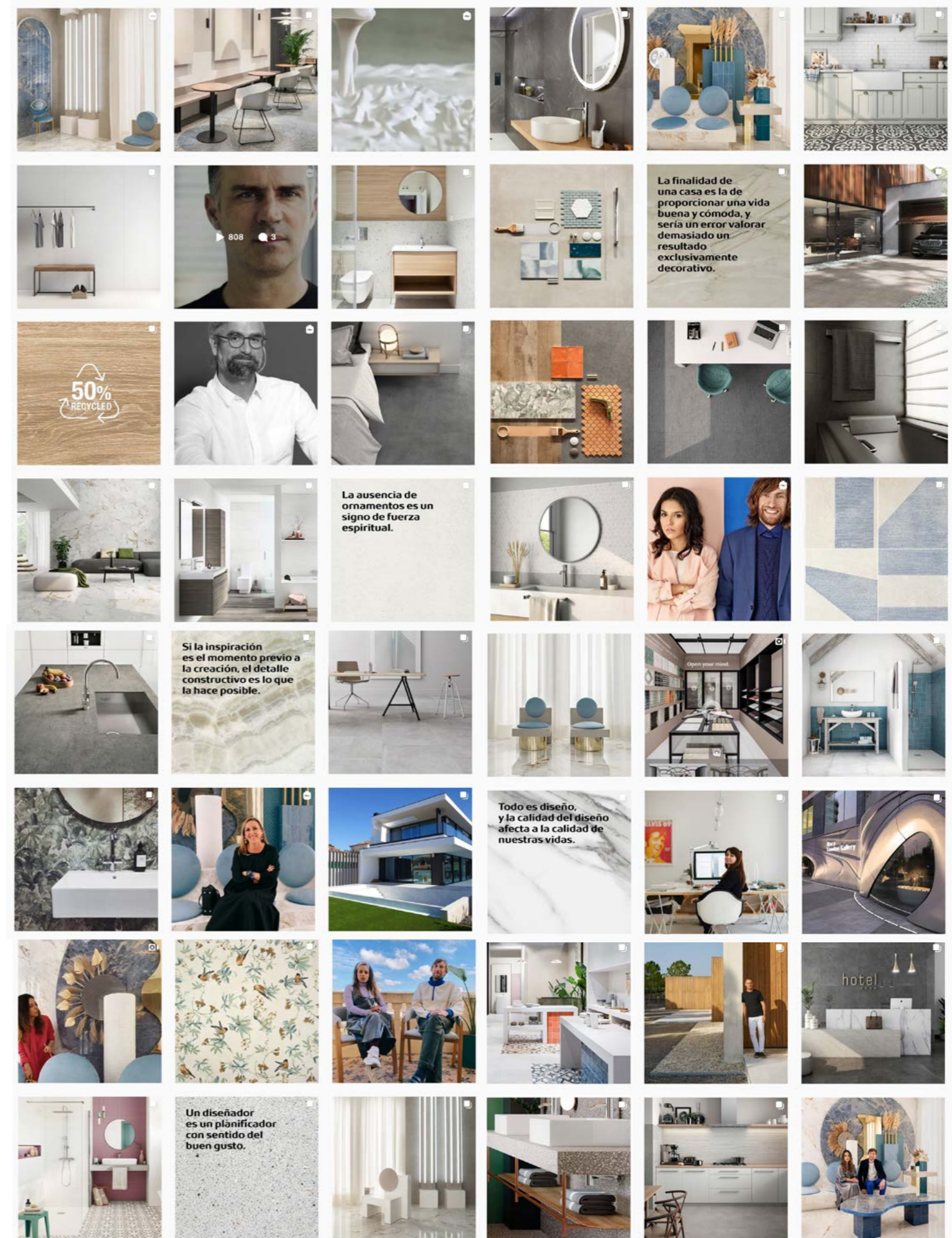
100 days of resources and interviews in @RocaTile_es

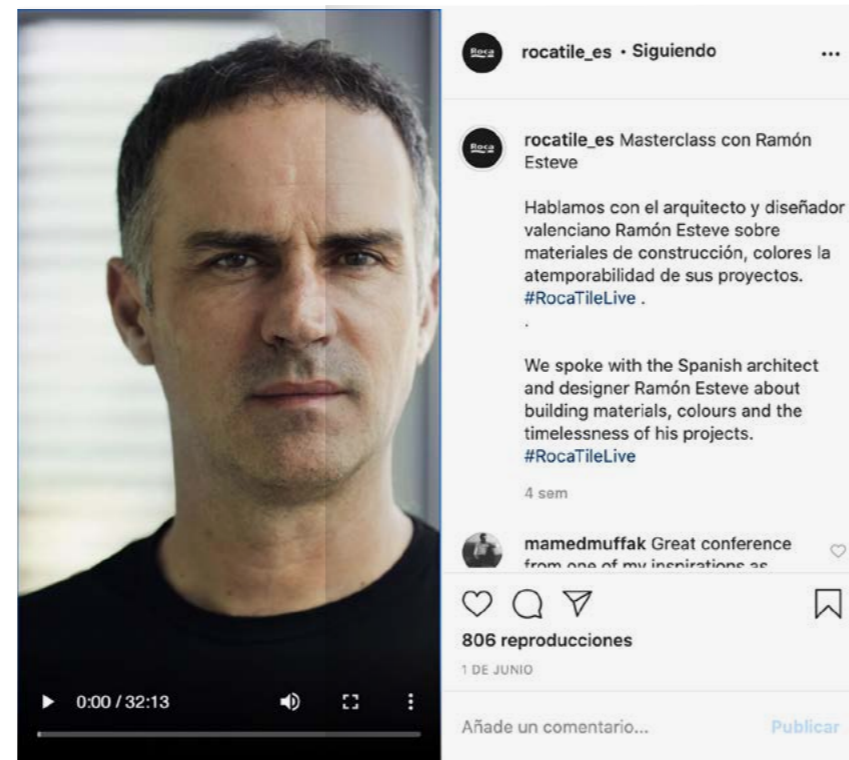
100 días de recursos y entrevistas en @RocaTile_es



The extraordinary circumstances over the past few months altered our routines, during this time the new content of our social channels have brought us closer to you. The #RetoRocaTile brought us indispensable lessons suggested by designers, architects and interior designers that invited your participation. #RocaGalleryTeConecta promoted an encounter with recognized professionals from the sector, Masquespacio, Santa&Cole, Ramón Esteve and La Granja Design responded directly from their Instagram profiles to questions raised by Madrid Roca Gallery and Barcelona Roca Gallery. The @RocaTile_ profile also hosted inspiring talks. We had the opportunity for live reflections with six design, architecture and management professionals that have contributed their vision in compact interviews in #RocaTileLive. The responses of Marisa Gallen, Pepe Garcia, Arantxa Martínez Díaz, Ramón Esteve, Ana Milena Hernández and Christophe Upper Nahiku * Isabel Rincón de Arellano, lessened the burdens of confinement in these so exceptional days.

Las circunstancias extraordinarias de los meses pasados alteraron nuestras rutinas, durante este tiempo nuestros canales sociales nos han acercado a vosotros con nuevos contenidos. El #RetoRocaTile nos trajo lecturas imprescindibles sugeridas por diseñadores, arquitectos e interioristas a los que invitamos a participar. #RocaGalleryTeConecta promovió un encuentro con profesionales reconocidos del sector, Masquespacio, Santa&Cole, Ramón Esteve y La Granja Design que respondían en directo desde sus perfiles de Instagram a preguntas planteadas por Madrid Roca Gallery y Barcelona Roca Gallery. El perfil de @RocaTile_es alojó también charlas inspiradoras. Tuvimos oportunidad de reflexionar en directo con seis profesionales del diseño, la arquitectura y la gestión que nos han aportado su visión en pequeñas entrevistas en #RocaTileLive. Las respuestas de Marisa Gallén, Pepe García, Arantxa Martínez Díaz, Ramón Esteve, Ana Milena Hernández y Christophe Penasse a Isabel Rincón de Arellano, hicieron menos confinados estos días tan especiales.





Along with Marisa Gallen, winner of the National Design Award 2019, founder of the Gallén Ibáñez studio and president of Valencia World Design Capital, we reviewed her career and talked about sustainability and the keys of design as a differential value in organizations: “all sound businesses use design in a strategic way because the aspiration to become the best exists in their DNA”, said Marisa.

The Valencian architect and designer Ramón Esteve told us that “the trends towards more sustainable development are timeless spaces”. In line with this reflection, Arantxa Martínez Díaz, Design Manager at Roca Tile Spain, discussed sustainability, innovation and trends and stated that at Roca Tile we design our products so that our customers are satisfied with their choices for at least 10 years.

Pepe García, founding partner of CuldeSac, went over the attributes of the brand and the transformation of consumer habits with us while Ana Milena Hernández and Christophe Penasse, founders of Masquespacio, shared their premises of their creative process between us, their striving to develop creativity and how to create one’s own original language and adapt that to each project.

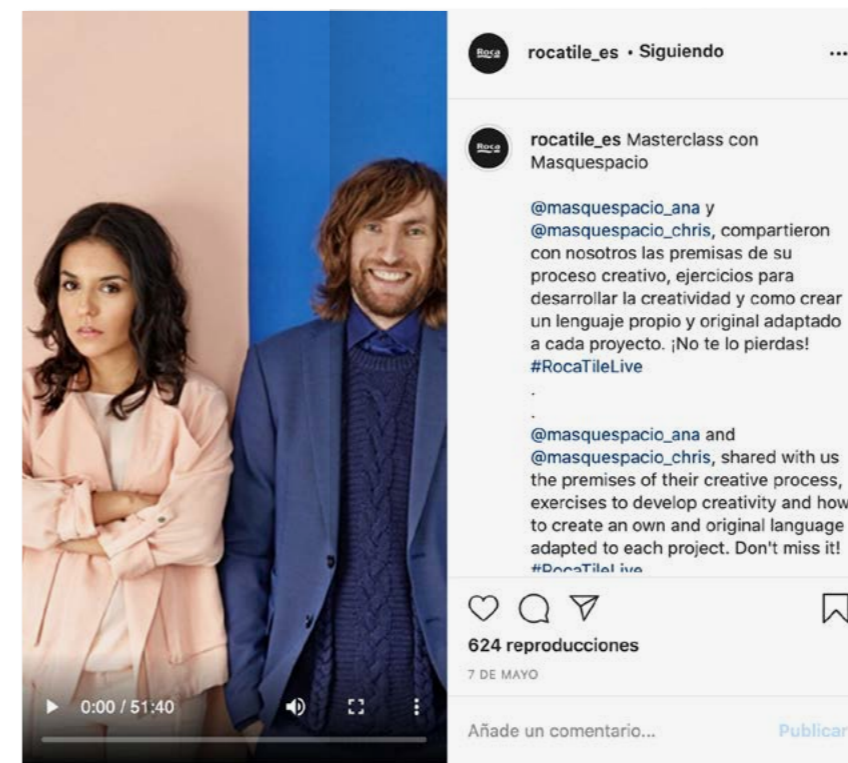
We invite you to enjoy, as much as we have, all the content mentioned above and to keep track of the activity on our networks. Thanks to you in these past few months we have multiplied our community Instagram community by six.

Con Marisa Gallén, Premio Nacional de Diseño 2019, fundadora del estudio Gallén Ibáñez y Presidenta de Valencia Capital Mundial del Diseño, repasamos su trayectoria profesional y hablamos sobre sostenibilidad y sobre las claves del diseño como valor diferencial en las organizaciones: “todas las empresas solventes utilizan el diseño de manera estratégica porque existe en su ADN la aspiración a convertirse en la mejor”, afirmaba Marisa.

El arquitecto y diseñador valenciano Ramón Esteve nos comentó que “la tendencia más sostenible son los espacios atemporales”. En línea con esta reflexión, Arantxa Martínez Díaz, Design Manager de Roca Tile España, conversó sobre sostenibilidad, innovación y tendencias y afirmó que en Roca Tile, diseñamos nuestros productos pensando en que nuestros clientes se sientan satisfechos con su elección durante al menos 10 años.

Pepe García, socio fundador de CuldeSac, repasó los atributos de la marca y la transformación en los hábitos de consumo y Ana Milena Hernández y Christophe Penasse, fundadores de Masquespacio, compartieron con nosotros las premisas de su proceso creativo, sus ejercicios para desarrollar la creatividad y cómo crean su lenguaje propio y original adaptándolo a cada proyecto.

Os invitamos a disfrutar, tanto como nosotros lo hemos hecho, con los contenidos mencionados y a seguir de cerca la actividad de nuestras redes. Gracias a vosotros en estos últimos meses hemos multiplicado por seis nuestra comunidad en Instagram.



You can access the content from the Roca profile in @RocaTile_es

Puedes acceder a los contenidos en el perfil de Roca en @RocaTile_es



The essence of wood and limestone is captured with all the nuances in Bosco and Limestone, two collections with colour ranges designed to combine to a studied perfection.

La esencia de la madera y la piedra caliza es capturada con todos los matices en Bosco y Limestone, dos colecciones con estudiadas gamas cromáticas diseñadas para combinar a la perfección.



Timeless essence

Esencia atemporal



Bosco

Bosco Vison 19,5x120 R / 8"x48" R



Bosco Roble 19,5x120 R / 8"x48" R



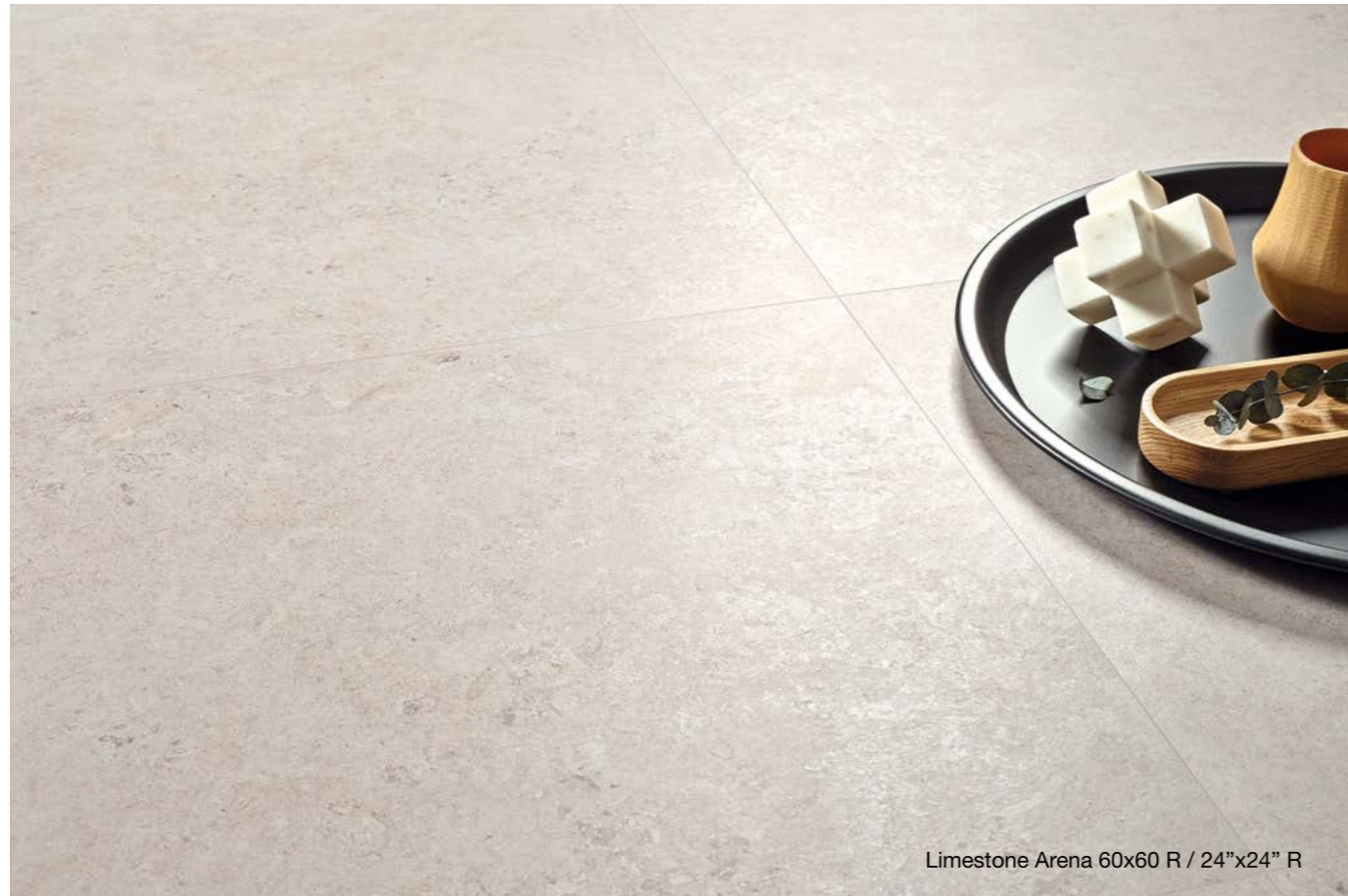
Bosco Gris 19,5x120 R / 8"x48" R

Bosco is the fruit of an important creative and technological effort to capture the warmth and texture of de-toned solid wood flooring, with the faithfulness and delicacy of porcelain finishes that are so exceptional they challenge our senses.

The relief of the grain, its flowing direction, the knots, colours and highlights and hue of the reflection of each piece have been worked on, at a very high level of detail, so that each one stands alone as unique within the combination.

Bosco es el fruto de un importante esfuerzo creativo y tecnológico para capturar la calidez y la textura de la tarima de madera rústica destonificada, con una fidelidad y una delicadeza de acabados tan inusuales en porcelánico que desafían a nuestros sentidos.

El relieve de la veta, su direccionalidad, los nudos, los tonos y resaltes de luz y el matiz del reflejo de cada pieza han sido trabajados a muy alto nivel de detalle, para que cada una mantenga su singularidad dentro del conjunto.



Limestone Arena 60x60 R / 24"x24" R



Limestone Vison 60x60 R / 24"x24 R - Limestone Vison 30x60 R / 12"x24 R

Limestone



Limestone in enamelled Roca porcelain reflects the essence of limestone, with some very rich designs that have employed innovative manufacturing processes to evoke all the particular nuances and reflections of limestone composites and incrustations.

Its innovative manufacturing process enables micro-details such as the play of metallic reflections and changing brightness that is characteristic of the micas and particles common in these materials, adding subliminal nuances of quality to the collection.

Bosco Suite and Limestone Suite represents the perfect nexus of both collections. Ornamental wall tiles belonging to Limestone, incorporate the slatted wood finish of Bosco in their modular formats, which allows us to combine the natural textures of both collections in spaces of outstanding and timeless beauty.

Limestone plasma en porcelánico esmaltado de Roca la esencia de la piedra caliza, con unos diseños muy ricos donde se han empleado innovadores procesos de fabricación para evocar todos los matices y reflejos de los composites e incrustaciones propias de la piedra limestone.

Su innovador proceso de fabricación posibilita microdetalles como el juego de reflejos metálicos y los cambios de brillo propios de las micas y partículas habituales en estos materiales, aportando un subliminal matiz de calidad a la colección.

Suite Bosco y Suite Limestone representan el nexo perfecto de ambas colecciones. Revestimientos ornamentales con relieve de listones en acabado piedra o madera, que se incorpora en sus formatos modulares y nos permite combinar las texturas naturales de ambas colecciones, en espacios de belleza indiscutible y atemporal.



Limestone Arena 30x60 R / 12"x24" R - Suite Bosco Roble 30x60 R / 12"x24" R - Bosco Roble 19,5x120 R / 8"x48" R
Limestone Arena 60x60 R / 24"x24" R - Bosco ABS Roble 19,5x120 R / 8"x48" R

FOLLOW US ON:



@Rocatile_es



RocaTileSpain



Roca

Roca Sanitario, S.A.
Avda. Diagonal, 513
08029 Barcelona - España
roca.es



**Línea
de atención
al cliente**

España 936 353 064
Export 936 353 065
Francia 938 917 619