

Roca Tiles News

December 2022

Roca

THE NEW STAND —ARD



Roca Tiles, Grupo Lamosa's first manufacturing centre in Europe

Roca Tiles, primer centro de fabricación de Grupo Lamosa en Europa

Roca Tiles News

December 2022

THANK YOU GRACIAS

We share a passion for beauty, design, interior design and architecture. Every time you send us an image of your experience with Roca Tiles, every like to our collections and compositions, every comment, every hashtag, every new #RocatilesLove, makes us grow.

Thank you for being there, we hope you have a wonderful holiday season, enjoy every moment to the fullest!

Happy New Year!

Compartimos pasión por la belleza, el diseño, el interiorismo y la arquitectura. Cada vez que nos envías una imagen de tu experiencia con Roca Tiles, cada like a nuestras colecciones y composiciones, cada comentario, cada etiqueta, cada nuevo #RocatilesLove, nos hace crecer.

Gracias por estar ahí, esperamos que pases unas maravillosas fiestas, ¡qué disfrutes de cada momento al máximo!

¡Feliz Año Nuevo!

Join the **#rocatilelovers** community on LinkedIn, Instagram or Pinterest.

[@roca-tiles-es](#)
 [@rocatile_es](#)
 [@rocatilespain](#)



02

ROCA TILES + GRUPO LAMOSA ROCA TILES + GRUPO LAMOSA

The New Standard: the essence of Roca Tiles with a focus on specialisation and differential value

The New Standard: la esencia de Roca Tiles con el foco en la especialización y el valor diferencial.



06

ROCA TILES IS COMMITTED TO SUSTAINABILITY

ROCA TILES APUESTA POR LA
SOSTENIBILIDAD

New reduced thickness formats.
Nuevos formatos de espesor reducido.



08

MARBELLA DESIGN & ART MARBELLA DESIGN & ART

Leonela Rivas with Roca Tiles at Marbella Design & Art.

Leonela Rivas con Roca Tiles en Marbella Design & Art.



12

SUCCUMB TO DELICACY WITH LINCOLN SUCUMBIMOS A LA DELICADEZA CON LINCOLN

Among the new collections of marbles we
discover the Lincoln series

Entre las nuevas colecciones de mármoles os
descubrimos la serie Lincoln



14

AMBASSADOR AND BARCELÓ MURA AMBASSADOR Y BARCELÓ MURA

Ambassador and Barceló Mura: two examples of the contract side of Roca Tiles in the hospitality industry

Ambassador y Barceló Mura: dos ejemplos de la cara contract de Roca Tiles en el mundo de la hostelería

Roca Tiles + Grupo Lamosa The New Standard: Roca Tiles new corporate philosophy

La nueva filosofía corporativa de Roca Tiles



Since Roca Tiles became part of the Lamosa Group in 2021, the company has embarked on a process of brand identity and enhancement of the attributes of the national firm in addition to the global presence of Lamosa, the world's second largest manufacturer of ceramic tiles according to Ceramic World Review.

The Roca Tiles production centre in Belcaire is important within the Lamosa Group, as part of its growth strategy, with the focus on creating industrial coverage for Spain, Europe and key markets where the Castellón cluster has a wide projection, such as the Middle East.

Becoming part of the Lamosa Group has involved a complete prior analysis process of the company's potential and adaptation to the new global reality. This has led to an exhaustive study of all the manufacturing linked processes, aiming to improve every stage and provide the plant with the necessary infrastructure to implement a new strategy with which Roca Tiles consolidates its position as the first Grupo Lamosa manufacturing centre in Europe.

Desde que en 2021 Roca Tiles se integrara en el Grupo Lamosa, la compañía se ha embarcado en un proceso de identidad de marca y puesta en valor de los atributos de la firma nacional como suma a la presencia global de Lamosa, segundo fabricante mundial de revestimiento cerámico según Ceramic World Review.

El centro de producción de Roca Tiles en Belcaire es importante dentro del Grupo Lamosa, como parte de su estrategia de crecimiento, con el foco de crear una cobertura industrial para España, Europa y mercados clave donde el clúster de Castellón tiene una amplia proyección, como el de Oriente Medio.

Formar parte del Grupo Lamosa ha supuesto todo un proceso de análisis previo del potencial de la compañía y de adaptación a la nueva realidad global. Ello ha llevado a un estudio exhaustivo de todas las prácticas vinculadas con la fabricación, con el fin de mejorar en cada fase y dotar a la planta de las infraestructuras necesarias para poner en marcha una nueva estrategia con la que Roca Tiles se consolida como el primer centro de fabricación de Grupo Lamosa en Europa.

Roca Tiles recently took part in CERSAIE 2022 where it faithfully reflected the company's comprehensive long-term strategy with "The New Standard", an in-depth corporate analysis in which the attributes of the firm and its ceramic materials have been identified. This new standard focuses on the customer and reiterates a paradigm shift on Roca's behalf, which will base its activity on four new lines of action: **simplicity, modularity, sustainability and uniqueness**, with technology and quality support.

Simplicity, because a condensed, specialised, lighter and more efficient product range has been designed thanks to the technological evolution of the optimised Belcaire production plant facilities and newly acquired infrastructures. As an axis to arrive at the core essence, the company has reduced the ceramic product thickness to 7mm, without reducing its quality or properties.

Modularity, because the ceramic collections are designed in 4 formats (60x120, 90x90, 60x60 and 30x60) and carefully defined to facilitate their combination in the best suited way for each client's needs. To make combining collections easier, we have worked on the thickness, dimensions and possible uses in flooring, cladding or floor to wall pieces.

The New Standard is also **sustainability** in the attention to the production model, in order to reduce its carbon footprint, reduce energy consumption, use of raw materials and waste generated while maintaining quality, as well as facilitating the packaging and transport of materials and reducing costs to the public end-user.

The **uniqueness** is provided by the Roca tiles brand, easily identifiable in the sector, which is linked to customers' lives in more than 170 markets on 5 continents. Equally, all the innovative processes that influence the creative, design and development phase permeate through each ceramic product collection.

Recientemente Roca Tiles participó en CERSAIE 2022 donde reflejó fielmente la estrategia integral de la compañía a largo plazo con "The New Standard", un profundo análisis corporativo en el que se han identificado los atributos de la firma y sus materiales cerámicos. Este nuevo estándar pone el foco en el cliente y se traduce en un cambio de paradigma por parte de Roca, que va a basar su actividad en cuatro nuevas líneas de acción: **simplicidad, modularidad, sostenibilidad y singularidad**, con el soporte de la técnica y la calidad.

Simplicidad, porque se ha diseñado una gama de productos condensada, especializada, más ligera y eficiente gracias a la evolución tecnológica de las instalaciones optimizadas en la planta de producción de Belcaire y a infraestructuras de nueva adquisición. Como eje para llegar a la esencia, la compañía ha reducido los espesores de los productos cerámicos a 7mm, sin merma en su calidad ni propiedades.

Modularidad, porque las colecciones cerámicas están pensadas en 4 formatos (60x120, 90x90, 60x60 y 30x60) definidos de manera muy cuidada para facilitar su combinación del modo que mejor se ajuste a las necesidades de cada cliente. Para facilitar la combinación de las colecciones se ha trabajado en el espesor, las dimensiones y los posibles usos de las piezas, en pavimentos, en revestimientos o de suelo a pared.

The New Standard es también **sostenibilidad** en la atención al modelo de producción, para lograr reducir su huella de carbono, disminuir el consumo energético, uso de materias primas y residuos generados manteniendo la calidad, además de facilitar el empaquetado y transporte de los materiales y de reducir costes al público final.

La **singularidad** la proporciona la marca Roca tiles, fácilmente identificable en el sector, que se une a las vidas de clientes de más de 170 mercados en los 5 continentes. También a todos los procesos innovadores que influyen en la fase creativa, de diseño y desarrollo de cada colección, que impregnan todos los productos cerámicos.



CLICK HERE FOR
Video Stand

CLICK HERE FOR
Tour Stand



Reducing thickness, increasing sustainability and performance



Reducimos espesor, crecemos en sostenibilidad y prestaciones.

7 mm thick porcelain tiles, eco-sustainable, 20% lighter, with superior strength and easy to install.

Roca Tiles technological innovation and sustainability area has managed to progressively reduce the thickness of the materials to produce a 7mm ceramic tile, full of advantages: it optimises the use of natural and energy resources in its manufacture, reducing its impact on the environment, it is lighter, easier to store and transport, it is easy to install and is open to new horizons in interior design and decoration. And all this without altering any of its usual qualities, its modularity or the essence that characterises Roca Tiles.

This new generation of porcelain tiles has positive environmental consequences by reducing atmospheric CO2 emissions during firing, containing unnecessary consumption and reducing the impact on transport, as it can include 20% more product with the same weight. In addition, materials are obtained that require less installation time and are easier to handle, cut, lay and drill.

The optimised thickness reinforces the modular use of Roca Tiles products and makes it possible to combine tiles of different dimensions with a multitude of alternatives, always maintaining the same thickness. Furthermore, it can be installed on plasterboard or on an existing floor or wall coverings, greatly reducing refurbishment and renovation costs.

Porcelánicos de 7 mm de espesor, ecosostenibles, un 20% más ligeros, con una resistencia superior y fáciles de instalar.

El área de innovación tecnológica y de sostenibilidad de Roca Tiles ha conseguido reducir de manera progresiva los espesores de los materiales hasta producir una cerámica de 7mm, llena de ventajas: Optimiza el uso de recursos naturales y energéticos en su fabricación con lo que reduce el impacto en el entorno, es más ligera, fácil de almacenar y transportar, se instala fácilmente y está abierta a nuevos horizontes en interiorismo y decoración. Y todo ello sin alterar ninguna de sus cualidades habituales, su modularidad, ni la esencia que caracteriza a Roca Tiles.

Esta nueva generación de porcelánicos tiene consecuencias positivas para el entorno con la reducción de emisión de CO2 a la atmósfera en la cocción, contención de consumos innecesarios y disminución del impacto en el transporte, al poder incluir un 20% más de producto con el mismo peso. Junto a ello se ha logrado materiales que requieren menor tiempo de instalación y son más sencillos de manipular, cortar, colocar y perforar.

El espesor optimizado refuerza el uso modular de los productos Roca Tiles y posibilita la combinación de azulejos de distintas dimensiones con multitud de alternativas, manteniendo siempre el grosor. Además se puede instalar sobre pladur o sobre un pavimento o revestimiento existente, por lo que se reduce enormemente el coste de rehabilitación y renovación.

This new reduced gauge requires adapting the installation techniques and materials with simple levelling and fixing methods. Watch the step-by-step process in this video.

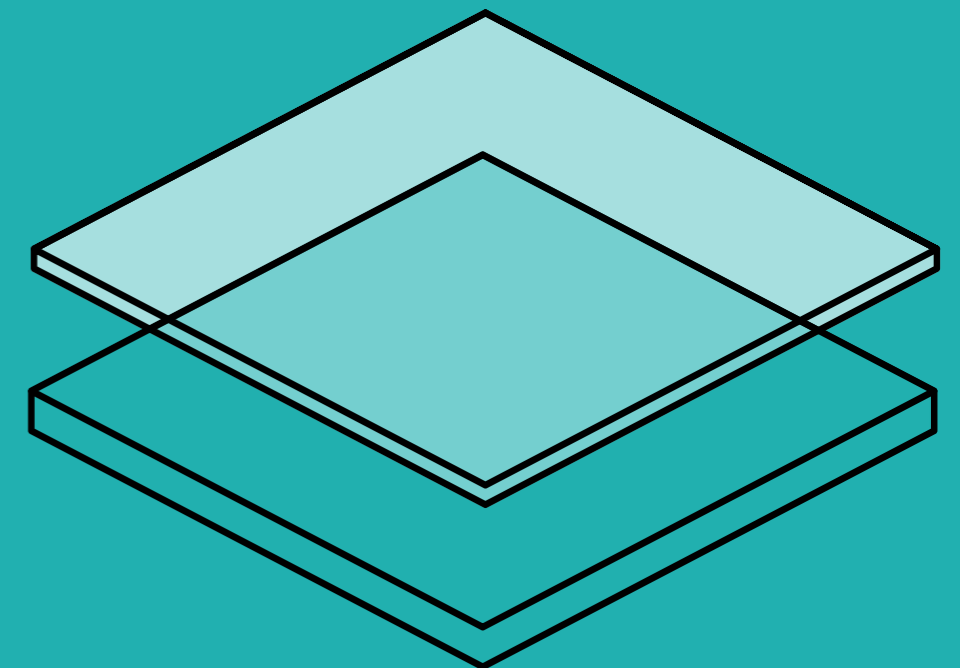
Este nuevo calibre reducido requiere adaptar las técnicas y materiales de colocación con sencillos métodos de nivelación y fijación. Conoce el proceso paso a paso en este vídeo.



**LESS =
MORE
FLOOR
TO WALL**

**LESS =
MORE
SLIMLINE
7 mm**

**LESS =
MORE
COMBI-
NATIONS**



slim 7mm

The motto of the space has been "Angel's Leap" and it tries to transmit nature, peace and tranquillity, as the author defines it.

El lema del espacio ha sido "Salto del Ángel" y trata de transmitir naturaleza, paz y tranquilidad, según define la autora.

Architect Leonela Rivas

chooses Roca Tiles to present her interior designs at Marbella Design & Arts

La arquitecta Leonela Rivas escoge Roca Tiles para presentar sus interiorismos en el Marbella Design & Arts

Last November, Marbella Design Art was held, an event that brought together 17,000 visitors, 50 spaces and more than 180 design and interior design firms.

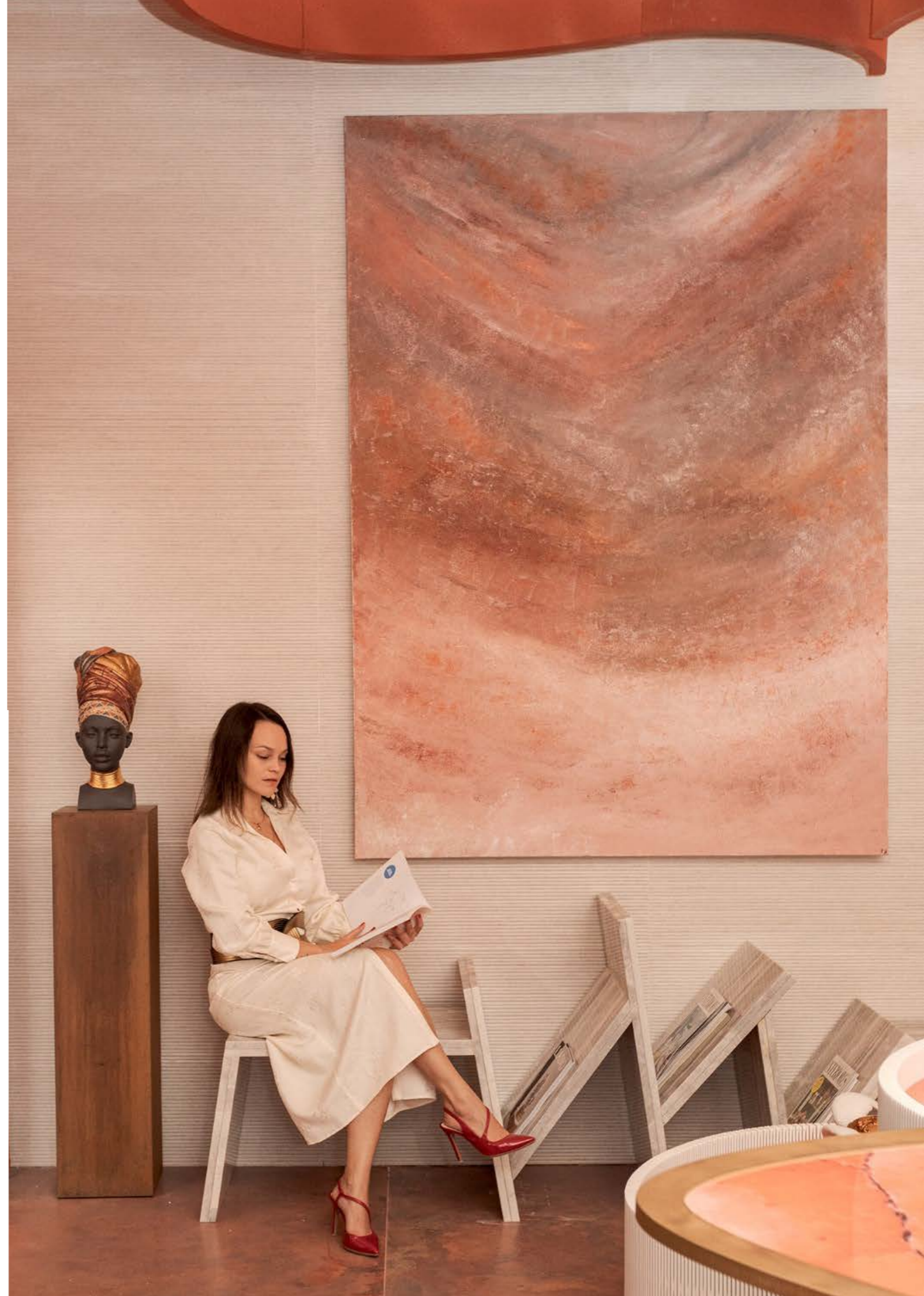
The architect and interior design and decoration specialist Leonela Rivas opted for the materials offered by Roca Tiles for her design space, choosing the Fire and Suite June Caliza collections.

The walls of the composition offered textures accompanied by neutral and luminous colours. In this way, the architect has managed to create a natural porcelain surround provided by the Suite June Caliza collection by Roca Tiles. "What we have achieved is a very natural and also irregular space but at the same time is neutral and very high quality".

El pasado mes de noviembre se celebró el Marbella Design Art, un evento que reunió a 17.000 visitantes, 50 espacios y más de 180 firmas en torno al diseño e interiorismo.

La arquitecta y especialista en interiorismo y decoración, Leonela Rivas apostó por los materiales que ofrece Roca Tiles para el diseño de su espacio, con la elección de las colecciones Fire y Suite June Caliza.

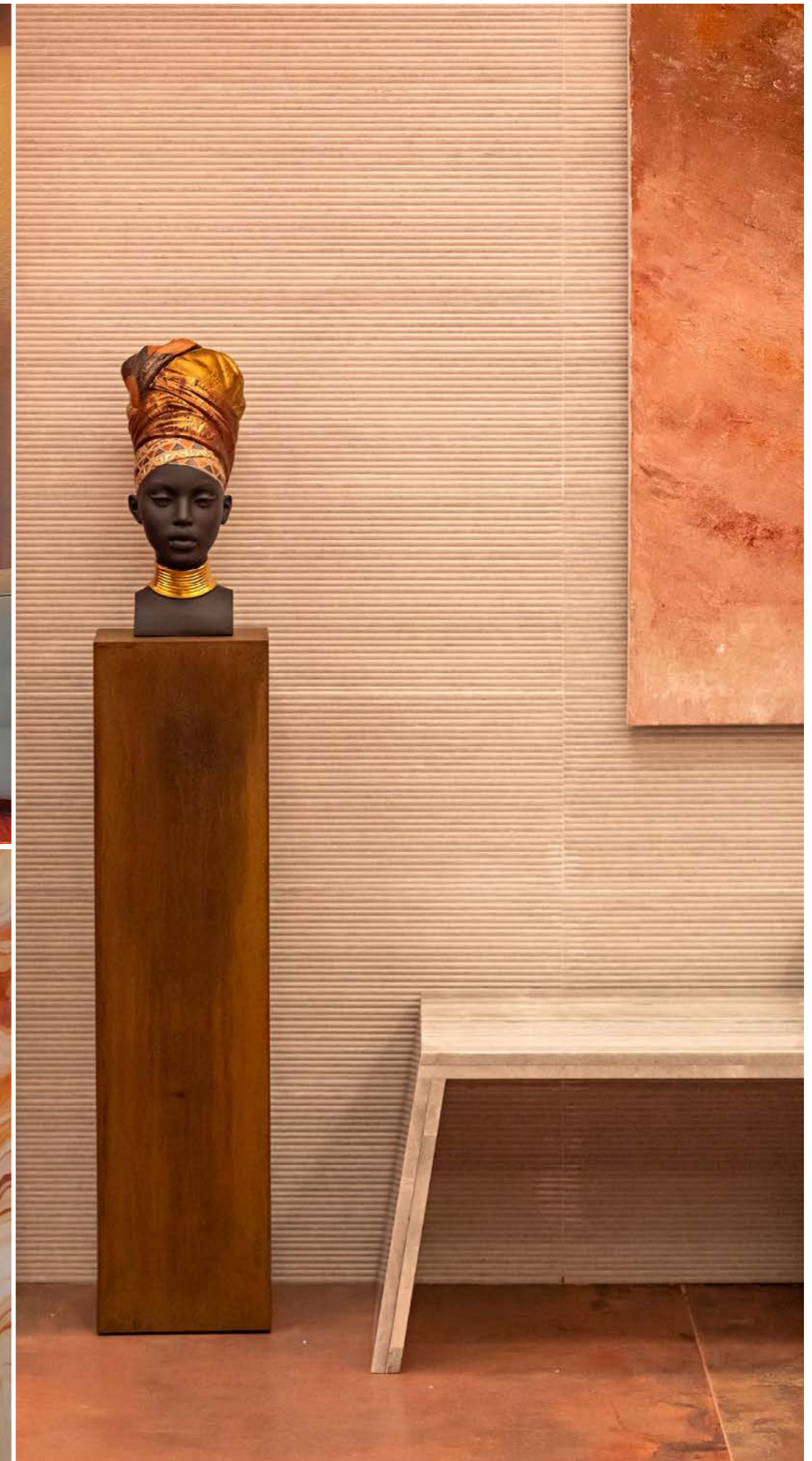
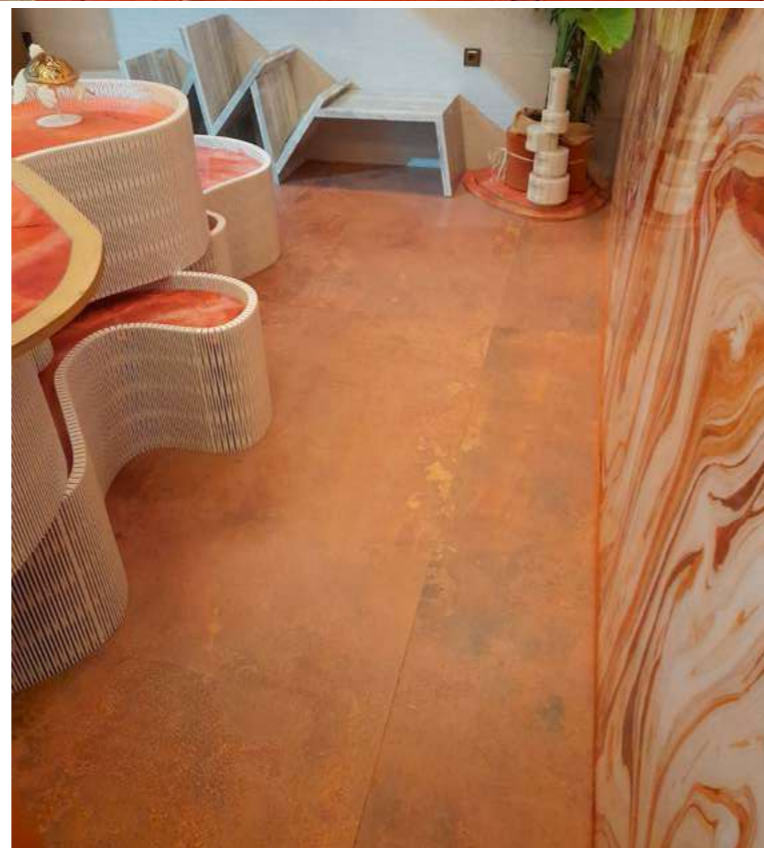
Las paredes de la composición ofrecían texturas acompañadas de colores neutros y luminosos. De esta manera la arquitecta ha conseguido crear un envolvente natural en porcelánico proporcionada por la colección Suite June Caliza de Roca Tiles. "Lo que hemos conseguido ha sido un espacio muy natural y también irregular, pero a la vez neutro y con mucha calidad".





Leonela has expressed her gratitude and satisfaction with Roca Tiles: "I am delighted with the brand, because it gives us a lot to play with in all our projects in a very pleasant way. It is very easy to adapt and use". In addition, her choice of the Fire collection allowed her to work with large-sized pieces and discover their properties. Leonela explained that she wanted to apply materials to the floor that would provide uniformity on a visual level. That is why she needed large-format pieces to further this vision of continuity and naturalness. The material "is very versatile because it can be adapted to millions of projects".

Leonela ha mostrado su agradecimiento y satisfacción a Roca Tiles: "Estoy encantadísima con la marca, porque nos aporta muchísimo para poder jugar en todos nuestros proyectos de una manera muy agradable. Es muy sencillo adecuarlo y utilizarlo." Además, su elección de la colección Fire, le permitió trabajar con piezas de enormes dimensiones y descubrir sus propiedades. Leonela ha explicado que buscaba aplicar al suelo materiales que le brindaran uniformidad a nivel visual. Es por ello que necesitaba piezas de gran formato para propiciar esa visión de continuidad y naturalidad. El material "es muy versátil porque se puede adaptar a millones de proyectos".





Succumb to delicacy with Marble Lincoln

Sucumbimos a la delicadeza con Marble Lincoln

Among the new collections of marbles we discover the Lincoln series, a collection inspired by one of the most precious and timeless marbles, the Calacatta Lincoln, from which it takes the chromatic essence and the outline of the fine veins.

The originality of Lincoln is its contrast, the combination of the white background of matte finish pieces, with the visual and tactile texture achieved with the delicate glossy veins in ochre tones, which give it a unique and sophisticated nuance.

The manufacturing techniques allow to reproduce the movement and variety of designs of natural marble with a surprising realism, in format 60x120 / 90x90 / 30x60 and Suite in 30x60, rectified, designed to be applied with a sense of continuity with minimum joints of 1mm or 2mm.

Entre las nuevas colecciones de mármoles os descubrimos la serie Lincoln, una colección inspirada en uno de los mármoles más preciados y atemporales, el Calacatta Lincoln, del que toma la esencia cromática y el trazado de las finas vetas.

La originalidad de Lincoln es su contraste, la combinación del blanco fondo de las piezas en acabado mate, con la textura visual y táctil que se alcanza con las delicadas vetas brillantes en tonos ocre, que le otorgan un matiz único y sofisticado.

Las técnicas de fabricación permiten reproducir el movimiento y la variedad de diseños del mármol natural con un realismo sorprendente, en formato 60x120 / 90x90 / 30x60 y Suite en 30x60, rectificadas, diseñados para poder ser aplicados con sensación de continuidad con juntas mínimas de 1mm o 2mm.

Spaces with Marble Lincoln are aesthetically impeccable, luminous, resistant and balanced.

Los espacios con Marble Lincoln son estéticamente impecables, luminosos, resistentes y equilibrados.





The architectural complex is made up of a spacious solarium, three swimming pools and two restaurants.

El conjunto arquitectónico está formado por un amplio solárium, tres piscinas y dos restaurantes.

Ambassador and Barceló Mura: two examples of the contract side of Roca Tiles in the hospitality industry

Ambassador y Barceló Mura: dos ejemplos de la cara contract de Roca Tiles en el mundo de la hostelería.

Roca floor and wall tiles meet the best technical and aesthetic conditions for contract projects. Therefore, they have been chosen to form part of the construction and renovation processes of the Barceló Mura hotel in Menorca and the Ambassador hotel in Benidorm.

Close to Punta Prima beach in Menorca, Barceló is putting forward a hotel in balance with the environment that blends in with the traditional two-story houses, white sand and wooden balconies.

The Menorcan architectural firm FG Arquitectes has chosen the Roca Tiles collections, in living rooms and aquatic areas, for their harmony with the environment. The essential tones of the selected porcelain tiles recall the colors and textures of nature. Among the materials used are the Couvet Vison 60x60R ABS non-slip coverings, stairs and swimming pools steps, along with the Toscana Arena 60x60 R's collection for the Chill Out area.

Los pavimentos y revestimientos Roca reúnen las mejores condiciones técnicas y estéticas para proyectos contract, por ello han sido elegidos para formar parte de la edificación y la actualización de los hoteles Barceló Mura en Menorca y Ambassador en Benidorm.

Próximo a la playa de Punta Prima en Menorca, Barceló propone un hotel en equilibrio con el entorno que se funde con las viviendas tradicionales de dos alturas, arena blanca y balcones de madera.

El estudio de arquitectura menorquín FG Arquitectes ha elegido las colecciones de Roca Tiles, en estancias y en zonas de agua, por su armonía con el entorno. Los tonos esenciales de los porcelánicos seleccionados evocan colores y texturas de la naturaleza. Entre los materiales utilizados están los revestimientos Couvet Vison 60x60 R antideslizante ABS, peldaños y gradinos en las piscinas, junto a la colección Toscana Arena 60x60 R para el área Chill Out.





The hotel communicates sensations of recreation and well-being in a complex of higher capacity, with 470 rooms, aquatic areas and wellness facilities.

El hotel transmite sensaciones de recreo y bienestar en un complejo con 470 habitaciones, zonas de agua y espacio wellness.

In the Ambassador proposal, the hotel has undergone a thorough renovation to upgrade its 3 star rating to 4 stars. Thanks to Oscar Vidal Studio's intervention project, the property communicates sensations of recreation and well-being, in a complex of higher capacity, with 470 rooms, aquatic areas and wellness facilities.

The materials chosen provide a natural balance in the bathrooms, with the charm of wood, without mentioning the Suite Abbey Oak 30x90,2 and the purity of white Montreal 30x90,2. For terraces and aquatic areas, the Weekend Arena 60x60 and ABS Arena 60x60 porcelain tiles have been chosen, a subtle and warm pavement that brings us closer to the chromatic range of the coast.

One of the premises in the design concept of this hotel has been to enhance the playful and relaxed character, as well as to give it a luminous and "Mediterranean" atmosphere with the use of natural textures and colors.

En la propuesta del Ambassador se ha llevado a cabo una profunda renovación del hotel para aumentar de 3 a 4 estrellas. Gracias al proyecto de intervención de Oscar Vidal Studio, el inmueble transmite sensaciones de recreo y bienestar, en un complejo de mayor capacidad, con 470 habitaciones, zonas de agua y espacio wellness.

Los materiales elegidos aportan un equilibrio natural en los baños, con el encanto de la madera sin tratar del Suite Abbey Roble 30x90,2 y la pureza del blanco de Montreal 30x90,2. Para terrazas y zonas de agua se ha escogido el porcelánico Weekend Arena 60x60 y ABS Arena 60x60, un pavimento sutil y cálido que nos acerca la gama cromática de la costa.

Una de las premisas en el concepto de diseño de este hotel ha sido potenciar el carácter lúdico y relajado, así como darle una atmósfera luminosa y «mediterránea» con el uso de texturas y colores naturales.





Less = More is now possible for Roca.

We introduce a new product offer focused on balancing quality and efficiency to deliver competitive results.

We invite you to discover our New Stand-ard.

Save the date
Cevisama 2023
27 February - 3 March
Valencia Fiere
Pavilion: N2-P2 Stand B-20

Roca Tiles Spain S.L.
Polígono Belcaire, C. 34
12600 La Vall d'Uixó
Castellón - España

